



# PERSONALISATION de vos ESCALIERS

Scal'in, la maîtrise  
de l'élégance et de  
l'utilité. sublimer votre  
escalier pour que chaque  
marche soit à la hauteur  
de vos exigences.



**SCAL'IN**<sup>®</sup>  
simplifiez-vous l'escalier  
**FINITION**



**B**  
BOIS

## REVÊTEMENT BOIS

**DONNEZ DE LA CHALEUR À VOTRE ESCALIER BÉTON SCAL'IN® GRÂCE À UN HABILLAGE DES MARCHES ET/OU MARCHES/CONTRES MARCHES AVEC UN REVÊTEMENT BOIS EN PANNEAU D'HÉVÉA, DE BABUCHE HÊTRE OU CHÊNE.**

### MISE EN ŒUVRE :

Parement réalisé par un menuisier, en atelier avec nez de marche adoucis, les parements sont vernis (différents coloris au choix), puis collés sur les marches (ou marches contre marche) de votre escalier béton. Les joues et la sous-face peuvent être enduites en plâtre ou béton ciré par nos soins.

### PRÉCAUTION DE MISE EN ŒUVRE :

L'habillage de votre escalier est une opération minutieuse. Elle sera réalisée par un artisan de notre réseau. Pour le bon déroulement de l'opération il sera nécessaire que l'escalier et son périmètre soient dégagés et propres.

**L'escalier ne devra pas être utilisé durant toute l'intervention et 24h après le revêtement.**



### ENTRETIEN

Le bois est un matériau naturel et vivant. Suivant votre choix, il sera traité par un vernis de finition. Son entretien sera simple et peu coûteux.

Bien aspirer la poussière sans oublier les recoins. Ensuite, vous pouvez passer une microfibre humidifiée avec de l'eau claire et chaude et répéter l'opération autant que nécessaire. N'utilisez ni éponge abrasive, ni produit en poudre, ni bicarbonate.

Enlevez les taches avec un chiffon microfibre juste humecté d'un peu d'huile de table, par tamponnements ou avec des mouvements doux.

### PANNEAUX BOIS



BAUBUCHE HÊTRE



CHÊNE 3 PLIS



PANNEAU HÉVÉA

SCAL'IN<sup>®</sup>  
simplifiez-vous l'escalier  
FINITION



## ENDUIT AU PLÂTRE

REHAUSSEZ L'ESTHÉTIQUE DE VOTRE ESCALIER AVEC UN ENDUIT TRADITIONNEL RÉALISÉ PAR UN ARTISAN PLÂTRIER. CHOISISSEZ D'HABILLER LES MARCHES VOTRE ESCALIER SCAL'IN®, AVEC DU BOIS, DE LA PIERRE NATURELLE OU BIEN DU QUARTZ ET SUBLIMEZ LA SOUS-FACE, LES JOUES, LES CONTRES MARCHES AVEC UN ENDUIT AU PLÂTRE.

### MISE EN ŒUVRE :

Enduit réalisé sur vos contres marches, joue et/ou sous-face de votre escalier béton avec ou sans parement de vos marches en bois ou minéral. L'enduit peut être peint ou protégé par un vernis permettant un entretien facile et durable.

### PRÉCAUTION DE MISE EN ŒUVRE :

L'habillage de votre escalier est une opération minutieuse. Elle sera réalisée par un artisan de notre réseau. Pour le bon déroulement de l'opération il sera nécessaire que l'escalier et son périmètre soient dégagés et propres.

L'escalier ne devra pas être utilisé durant toute l'intervention et 24h après le revêtement.



### ENTRETIEN :

Il n'y a pas d'entretien particulier pour les enduits au plâtre. Vous pouvez le recouvrir d'un vernis ou d'une peinture afin de préserver son état pour de longues années.





**P**  
PLÂTRE



## REVÊTEMENT EN BÉTON CIRÉ

### UN MATÉRIAU TRÈS TENDANCE QUI SUBLIMERA VOTRE ESCALIER SCAL'IN®.

Les mortiers de finition Marius Aurenti décoratifs sont pigmentés dans la masse avec des teintes minérales en poudre. La surface totale réalisée peut présenter des différences par rapport à un échantillon. On peut observer des ombrages, des nuages, de légères nuances et autres irrégularités inhérentes à la matière. Ces revêtements étant appliqués à la main, la régularité et l'uniformité des marbrures sont donc aléatoires.

#### MISE EN ŒUVRE :

L'application d'un béton ciré exige des préparations adaptées en fonction de la nature des supports. Il est nécessaire de se conformer aux règles de l'art. Les fissures existantes dans le support doivent être réparées avant l'exécution, sans qu'aucune garantie de réapparition dans le futur ne puisse être établie. Les fissures structurelles dans le support apparaissant après coup seront visibles. Les faiencages sont des fissures peu profondes et sans espaces creux. Elles sont dues à une évaporation trop rapide de l'eau au moment du coulage du béton. Elles ne sont pas évolutives et ne réapparaissent pas après l'application du mortier fin lisse. Elles sont le symptôme d'une faiblesse du support et nécessitent une attention particulière avant l'application pour vérifier la cohésion du support.

#### PRÉCAUTION DE MISE EN ŒUVRE :

L'habillage de votre escalier est une opération minutieuse. Elle sera réalisée par un artisan de notre réseau. Pour le bon déroulement de l'opération il sera nécessaire que l'escalier et son périmètre soient dégagés et propres.

**L'escalier ne devra pas être utilisé durant toute l'intervention et 24h après le revêtement.**

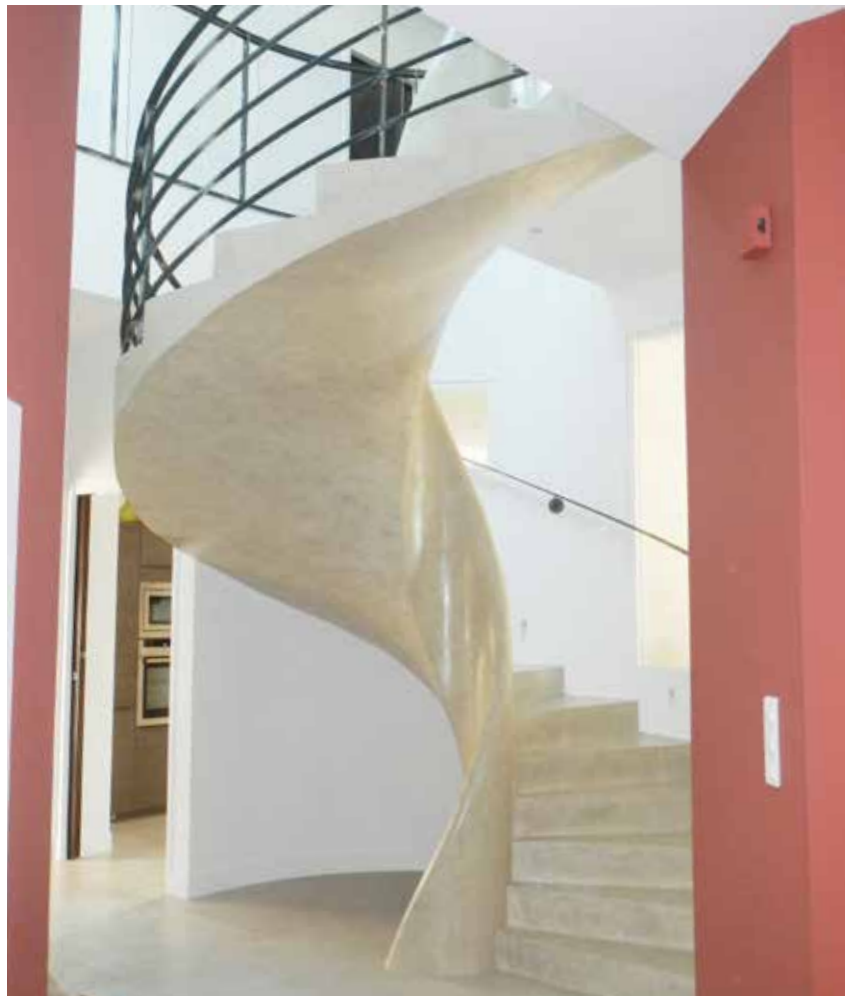


#### ENTRETIEN

Aspiration/balayage puis nettoyage à l'eau. Rinçage à l'eau claire.

Une à trois fois par an : Nettoyant dégraissant multi usages dilué à 10% (encrassement) et rinçage à l'eau claire.





SCAL'IN®  
simplifiez-vous l'escalier  
FINITION

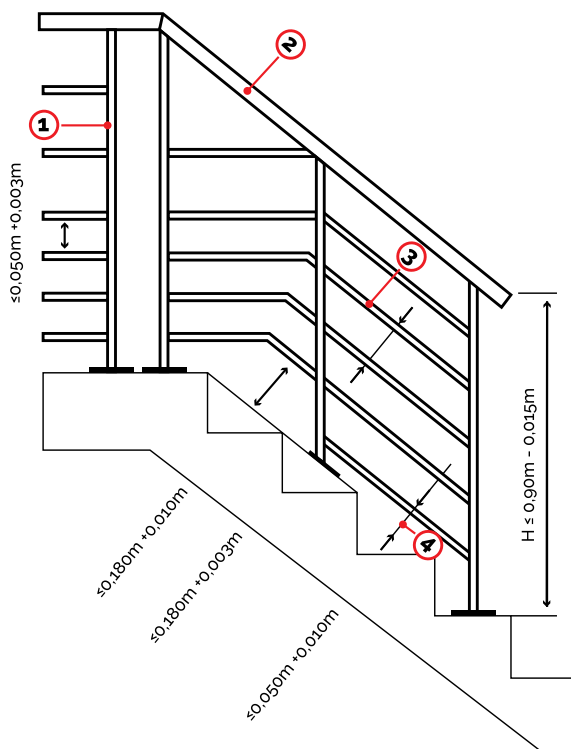
## LES GARDE CORPS

### ALLIEZ LA SÉCURITÉ À LA DÉCORATION

SCAL'IN ® vous propose toute une gamme de garde corps à la fois design et tendances. Main courante et poteaux en Inox plus câbles, ou lisses rigides, Inox plus Verre, ou laissez libre cours à votre imagination.

#### RAPPEL DES NORMES :

L'habitat privatif n'est soumis à aucune contrainte en termes de garde corps. Pour autant, pour la sécurité des utilisateurs, il est prudent d'équiper votre escalier d'un dispositif de sécurité. Dans le cas où vous êtes amené à louer votre maison cet équipement devient alors obligatoire et est soumis aux normes en vigueur.



1. Pour le barreaudage vertical, les espaces ne doivent pas dépasser 110mm
2. La main courante doit être à 900 mm du plat des marches
3. Les lisses doivent être espacées de 185 mm au maximum
4. Les lisses basses doivent être fixées à minimum 50 mm des nez de marches lorsqu'il n'y a pas de limon. Elles doivent être rigides sur les 450 premiers mm







**G**  
GARDE  
CORPS





## PIERRES NATURELLES

**L'HABILLAGE EN PIERRES NATURELLES DE PONDRES, BEAULIEU, MASSANGIS OU EN GRÉS, PERMET DE DONNER UN CACHET UNIQUE À VOTRE ESCALIER BÉTON.**

### MISE EN ŒUVRE :

Parement en pierre naturelle, découpé dans un atelier spécialisé, il sera collé sur votre escalier béton. Le parement se réalise sur les marches. Vous pouvez le combiner avec un revêtement au plâtre ou béton ciré de la joue, des contres marches et de la sous-face de votre escalier.

### PRÉCAUTION DE MISE EN ŒUVRE :

L'habillage de votre escalier est une opération minutieuse. Elle sera réalisée par un artisan de notre réseau. Pour le bon déroulement de l'opération il sera nécessaire que l'escalier et son périmètre soient dégagés et propres.

**L'escalier ne devra pas être utilisé durant toute l'intervention et 24h après le revêtement.**



### ENTRETIEN

Les pierres et les marbres se tachent plus ou moins sous l'effet de différents produits ou matériaux qui sont soumis à leur contact. Une fois votre dallage posé ou poncé (dans le cas d'une rénovation), bien lavé et parfaitement asséché...

Appliquez un produit de protection de la pierre adapté au matériau, il résistera mieux à toutes les agressions.

**Proscrire les produits d'entretien contenant de la soude, potasse, ammoniac, eau de Javel ou des détergents synthétiques**

- N'utilisez pas les produits acides mêmes dilués, les abrasifs, les encaustiques dénaturées, les cires, encaustique à l'huile de lin. Ils peuvent modifier la teinte et bouchent les pores de la pierre
- Passez l'aspirateur avant le lavage
- Pour le lavage, utilisez de l'eau pure additionnée de «Savon de Marseille» ou de «Savon Noir» en respectant les dosages conseillés par le fabricant
- N'utilisez pas de savons avec adjuvants ou huile de lin



### PONDRES

La pierre de Pondres est dorée. Pendant des siècles elle a été utilisée pour la construction de maisons et aussi d'édifices plus importants, tels que l'ancienne usine de Sommières devenue l'Auberge du Pont romain.



### BEAULIEU

La pierre de Beaulieu est un calcaire coquillier formé des parties calcaires des animaux marins. Connue depuis le Moyen-Âge avec la construction des châteaux, des églises et des ponts.



### GRÉS

Le grés est une excellente pierre de construction non gélive. Les applications dans le bâtiment sont très nombreuses, en particulier pour toutes les pierres de taille façonnées et sculptées : appui et encadrement de fenêtre, linteaux, acrotère, marches d'escalier.



### MASSANGIS

La pierre de Massangis se travaille depuis près de 900 ans. Cette pierre servait à faire des bordures de trottoirs, des pavés ou des boutisses ainsi que des moellons bruts pour construire les maisons du village et même d'Abbayes comme celle de Fontenay .

## REVÊTEMENT MARBRE

L'HABILLAGE EN PIERRE MARBRIÈRE BOTICCINO PERMET DE DONNER UN CACHET UNIQUE À VOTRE ESCALIER BÉTON. RÉSISTANTE, CETTE PIERRE D'ORIGINE ITALIENNE EST PARFAITEMENT ADAPTÉE POUR LE REVÊTEMENT DE VOTRE ESCALIER EN BÉTON SCAL'IN®.

### MISE EN ŒUVRE :

Parement en pierre marbrière, découpé par un artisan marbrier en atelier et collé sur votre escalier béton. Le parement peut se réaliser sur les marches et/ou contres marches, avec un habillage de la joue et de la sous face de l'escalier en plâtre ou béton ciré.

### PRÉCAUTION DE MISE EN ŒUVRE :

L'habillage de votre escalier est une opération minutieuse. Elle sera réalisée par un artisan de notre réseau. Pour le bon déroulement de l'opération il sera nécessaire que l'escalier et son périmètre soient dégagés et propres.

L'escalier ne devra pas être utilisé durant toute l'intervention et 24h après le revêtement.



BOTICCINO



### ENTRETIEN

Le marbre de Boticcino est un matériau naturel, il demande donc un soin particulier.

**Premier nettoyage :** Un nettoyage unique avec un détergent approprié (attention : non acide !).

**Premier entretien :** Avec une serpillière légèrement humide en ajoutant un nettoyant approprié qui ne ferme pas les pores de la pierre.

**Entretien fréquent :** Utilisez un produit d'entretien pour la pierre naturelle.

**Entretien périodique :** pour optimiser la vue de la pierre naturelle, traitez-la mensuellement avec un lait d'entretien (ne convient qu'à l'intérieur).

**Protection :** Nous conseillons de traiter la pierre naturelle dans les pièces humides avec un produit d'imprégnation.



## REVÊTEMENT EN CÉRAMIQUE OU QUARTZ

**PAREMENT TRÈS RÉSISTANT ET PERMETTANT LA COUVERTURE TOTALE D'UNE MARCHE SANS AUCUN JOINT.**

### MISE EN ŒUVRE :

Parement en Céramique ou Quartz (Silestone® possible) découpé en atelier par un marbrier et collé sur votre escalier en béton. Collage sur les marches, et/ou contres marches avec un montage onglet invisible.

### PRÉCAUTION DE MISE EN ŒUVRE :

L'habillage de votre escalier est une opération minutieuse. Elle sera réalisée par un artisan de notre réseau. Pour le bon déroulement de l'opération il sera nécessaire que l'escalier et son périmètre soient dégagés et propres.

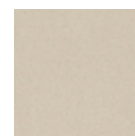
**L'escalier ne devra pas être utilisé durant toute l'intervention et 24h après le revêtement.**



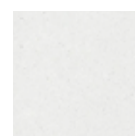
#### LES QUARTZ



Fleur



Mare



Névé



Lino

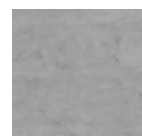
#### LES CÉRAMIQUES



Barro



Nero



Béton



### ENTRETIEN

L'entretien de votre revêtement en Céramique ou Quartz doit s'effectuer à l'aide d'un balai éponge, ou un balai microfibre humidifié d'eau tiède.

Si l'escalier est très taché ajoutez juste quelques gouttes d'un produit, comme du savon liquide pour les mains ou un produit pour laver la vaisselle. Et rien d'autre !

Le réseau d'artisans Scal'In est le spécialiste national des escaliers béton sur mesure, entièrement mis en œuvre sur site. Les artisans de notre réseau, créé en 2010, sont des professionnels aguerris de l'escalier béton, dans le neuf comme en rénovation. Ils interviennent à la demande chez les particuliers et auprès des professionnels (architectes, constructeurs, entrepreneurs du bâtiment...) sur l'ensemble de la France.

Notre succès s'explique par la maîtrise totale de cet ouvrage :

- Compréhension de la demande client.
- Dessin de l'ouvrage.
- Coffrage Ferrailage - Coulage Décoffrage - Finition.
- Concept exclusif diminuant la pénibilité sur chantier et améliorant la sécurité.
- Diminution drastique des déchets de production

En neuf, en rénovation, en extérieur, en intérieur, avec ou sans palier, brut ou habillé, discret ou théâtral, classique ou audacieux, chaque escalier béton est un ouvrage unique. Référence par référence, Scal'In® apporte la réponse pour chaque fois offrir en beauté et sur mesure l'optimisation de l'espace et le meilleur confort d'utilisation.



## LES FRANCHISÉS SCALIN BÉTON

### ♥ Scal'In Sud-Est

**Thomas CHOQUET**  
Mas de la Banude  
3832 Chemin des Loubes  
30800 Saint-Gilles

scalin@scalin.fr  
Tél. 06 26 20 70 87

### ♥ Scal'In Aquitaine

**Florian DESJEUX**  
29 Rue Desbieg  
33000 BORDEAUX

scalin.aquitaine@gmail.com  
Tél. 06 76 23 59 42

### ♥ Scal'In Midi-Pyrénées

**Mathias MOUCHET**  
Boite N.26 C/O Annex  
70 Rue Jacques Babinet  
31100 Toulouse

scalin31@gmail.com  
Tél. 06 86 31 98 12

### ♥ Scal'In Nord

**Alexis CHARLET**  
32, Rue Michelet  
62219 Longuenesse

scalin.nord@gmail.com  
Tél. 07 81 14 34 47

### ♥ Scal'In Rhône-Alpes

**Jean-Pascal FRIQUIN**  
Espace Saint-Germain  
Bâtiment Le Saxo  
30 Avenue Général Leclerc  
38217 Vienne Cedex - BP 254

scalin.rhonealpes@gmail.com  
Tél. 06 03 29 44 91

## SCALIN FINITION

### ♥ Scal'In Sud-Est

Toia Damien  
37 avenue du général Leclerc  
30400 Villeneuve Les Avignon  
scalinfinition30@gmail.com  
Tél. 06 26 28 89 13